



**Communes
forestières**
France

**Élu·e·s,
rejoignez un réseau engagé
pour une gestion durable
des forêts de nos territoires**

Forêts locales, intérêt général



NOTRE RÉSEAU

Créée en 1933, **Communes forestières France** est une **fédération de communes et de collectivités**, **association loi 1901**, qui œuvre pour l'intérêt général.

Elle constitue un **réseau politique et technique** qui s'appuie sur l'expertise de ses **élu·e·s** et de ses **salarié·e·s** pour la valorisation de la forêt et de la filière forêt-bois.

> Que votre collectivité soit propriétaire de forêt ou non, vous êtes concerné·e·s par la forêt : par ses usages, ses bénéfices, ses enjeux.

Notre fédération vous donne les moyens d'agir pour une gestion durable et multifonctionnelle* de vos forêts.

*ÉQUILIBRE ENTRE LES FONCTIONS ÉCONOMIQUE, ENVIRONNEMENTALE ET SOCIALE DES FORÊTS

GRÂCE À UNE ORGANISATION STRUCTURÉE...



6000 Communes et collectivités adhérentes



+50 Associations départementales ou inter-départementales



9 Unions régionales



2 Associations de massif



1 Équipe nationale

...ET À UN RÉSEAU ANIMÉ PAR



+800 Élu-e-s administrateur-rices



+100 Salarié-e-s

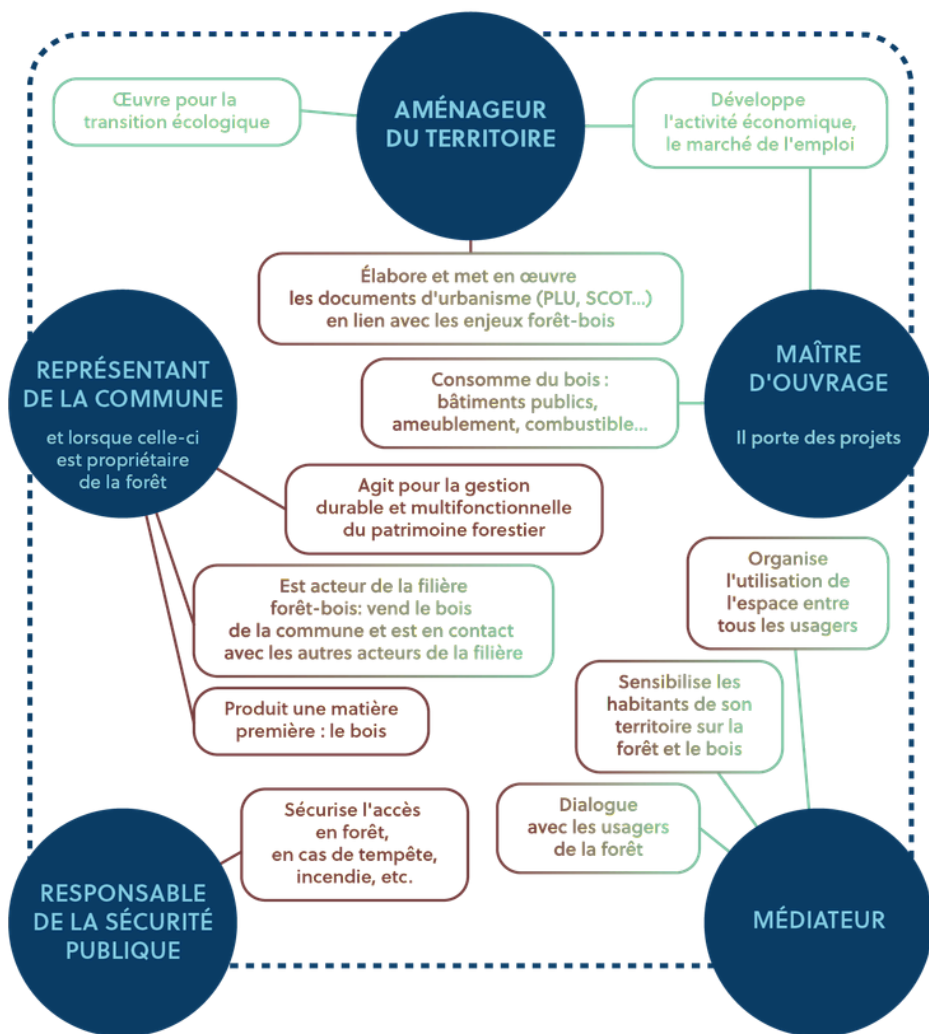
COMMUNES FORESTIÈRES FRANCE, C'EST AUSSI DES ACTIONS À L'INTERNATIONAL

Territoires et forêts solidaires (COFOR-International)

Fédération européenne des Communes forestières (FECOF)

Coopération France-Québec

VOTRE RÔLE D'ÉLU·E FORESTIER·ÈRE



LÉGENDE

ACTION À L'ÉCHELLE COMMUNALE

ACTION À L'ÉCHELLE TERRITORIALE (INTERCOMMUNALITÉ...)

ACTION À L'ÉCHELLE COMMUNALE ET TERRITORIALE

Communes forestières France vous accompagne dans toutes ces dimensions.

NOS ACTIONS CONCRÈTES : agir au service des élu·e·s

NOUS SOMMES À VOS CÔTÉS POUR :

Représenter vos intérêts à tous les niveaux : local, régional, national (auprès de l'État, des ministères...), international

Faire entendre votre voix dans les politiques publiques forestières et la structuration de la filière bois



Valoriser le rôle des élu·e·s forestier·ière·s

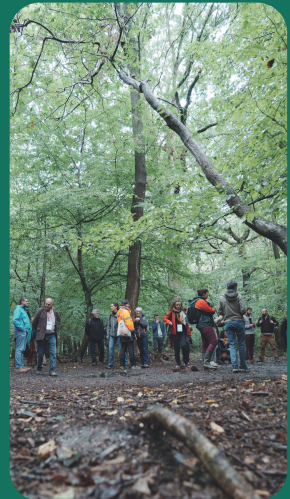


©Fanny Marquier

Vous former et vous informer grâce à des conseils d'experts

Initier, soutenir vos projets de territoire avec des programmes adaptés

Suivre l'application du Régime forestier* (Gestion par l'Office national des forêts - ONF)



©Fanny Marquier

* LE RÉGIME FORESTIER EST L'ENSEMBLE DES RÈGLES ENCADRANT LA GESTION DES FORÊTS PUBLIQUES

NOS PROGRAMMES

Communes forestières France s'inscrit dans une dynamique d'innovation permanente, en collaboration et en concertation avec l'ensemble des membres de la filière forêt-bois.

Elles développent notamment des programmes visant à :



Sécuriser l'approvisionnement des entreprises de la transformation du bois avec le développement des contrats d'approvisionnement



▲ Groupe scolaire Rosa Bonheur (Aucamville) 360° Architecture ©Kevin Dolmaire

Encourager l'utilisation du bois local et français
Construction de bâtiments public, alimentation de chaufferies bois...

Impliquer les plus jeunes grâce aux Forêts pédagogiques :

le programme « Dans 1000 communes, la forêt fait école » propose aux communes de confier à un groupe d'enfants une parcelle en forêt afin de les sensibiliser au fonctionnement des écosystèmes forestiers, à ses acteurs et aux rôles des élu-e-s



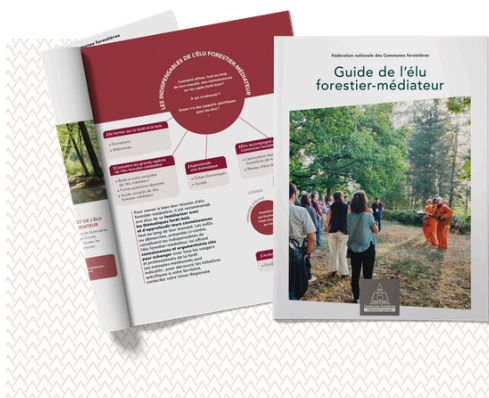
Prévenir les risques notamment les incendies de forêt

Accompagner les élu-e-s dans des choix de préservation de la biodiversité sur leurs parcelles forestières

Analyser et approfondir de nombreuses thématiques telles que le foncier forestier, la médiation, le carbone forestier...

UN PANEL D'OUTILS VARIÉS mis à votre disposition

- > **Des guides nationaux et régionaux** sur de nombreux thèmes
- > **Observatoire du foncier forestier** permet la génération de fiches « d'identité » du foncier forestier par commune et collectivité
- > **Calculateur A.R.T (Analyse des Retombées Territoriales)** permet, pour vos projets d'aménagement et de construction, d'estimer la part de vos dépenses liée au bois, réinjectée dans l'économie de votre territoire
- > **Observatoire des ventes publiques de bois**
Suivi des ventes en ligne de la forêt publique



Connectez-vous
ici à la plateforme
nationale
de formation

Pourquoi adhérer ?



Rejoignez
un réseau d'élu·e·s
engagé·e·s



Agissez concrètement
pour une gestion
durable de vos forêts



Participez à une
voix collective
forte aux niveaux
national et local



Bénéficiez d'un
accompagnement sur
mesure



Accédez à des
formations gratuites ou
cofinancées



**Communes
forestières**

France

13 rue du Général Bertrand 75007 PARIS

communesforestieresfrance.fr

federation@communesforestieres.org • 01 45 67 47 98

f • in • y • Communes Forestières France

NOS CONTACTS

AUVERGNE-RHÔNE-ALPES

La Ruche

256 rue de la République - 73000 CHAMBÉRY
aura@communesforestieres.org
04 79 60 49 05

BOURGOGNE-FRANCHE-COMTÉ

Maison de la Forêt et du Bois
20 rue François Villon - 25041 BESANÇON Cedex
bourgognefranchecomte@communesforestieres.org
03 81 41 26 44

CORSE

Mairie
Rue Capo Soprano - 20126 Evisa
corse@communesforestieres.org

GRAND EST

80 Boulevard Maréchal Foch - 54520 LAXOU
grandest@communesforestieres.org
03 83 28 95 84

ÎLE-DE-FRANCE

13 rue du Général Bertrand - 75007 PARIS
iledefrance@communesforestieres.org
06 42 54 65 19

NORMANDIE

1 rue des Côtes - 76520 MONTMAIN
normandie@communesforestieres.org
06 17 96 38 80

NOUVELLE-AQUITAINE

32 rue Gambetta - 64400 OLORON-STE-MARIE
nouvelleaquitaine@communesforestieres.org
05 59 39 06 65 - 06 38 85 49 52

OCCITANIE PYRÉNÉES-MÉDITERRANÉE

5 Rue Gaston Planté - 34790 GRABELS
occitanie@communesforestieres.org
04 11 75 85 17

PROVENCE-ALPES-CÔTE D'AZUR

Pavillon de Chasse du Roy René
CD7 Valabre 13120 GARDANNE
paca@communesforestieres.org
04 42 65 43 93

MASSIF CENTRAL

Association des Communes forestières Massif central
Maison de la Forêt et du Bois
10 allée des Eaux et Forêts - Marmilhat 63370 LEMPDES
massifcentral@communesforestieres.org
07 77 22 05 24 | 06 28 47 20 34

MASSIF DES PYRÉNÉES

Union Grand Sud
6 rue du Barry - 31210 MONTREJEAU
grandsud@communesforestieres.org
05 61 88 38 34

*Photo couverture:
Congrès Communes forestières France -
juin 2025 ©Hervé Hôte
Publication: Octobre 2025*